



HYDRAFIX

# FICHA TECNICA

## ABRAZADERA SUPER

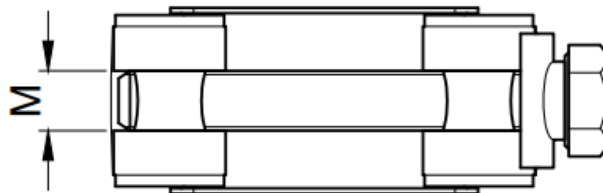
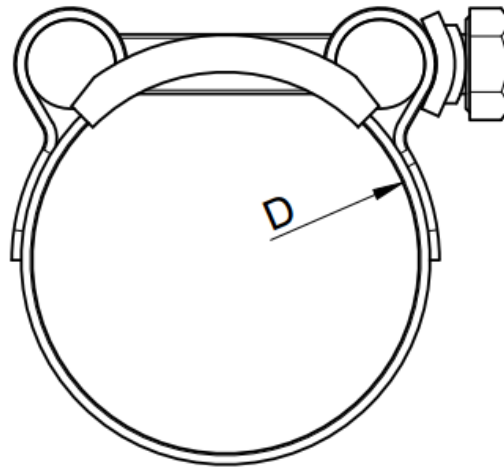
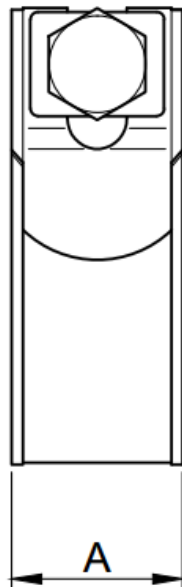
FECHA

20-04-2016

REVISION

REFERENCIA

**1610**



Referencia	D	A	M	Referencia	D	A	M
1610023	23-25	20	M6	1610092	92-97	23	M8
1610026	26-28	20	M6	1610098	98-103	23	M8
1610029	29-31	20	M6	1610104	104-112	23	M8
1610032	32-35	20	M6	1610113	113-121	23	M8
1610036	36-39	20	M6	1610122	122-130	23	M8
1610040	40-43	20	M6	1610131	131-139	30	M10
1610044	44-47	23	M8	1610140	140-148	30	M10
1610048	48-51	23	M8	1610149	149-161	30	M10
1610052	52-55	23	M8	1610162	162-174	30	M10
1610056	56-59	23	M8	1610175	175-187	30	M10
1610060	60-63	23	M8	1610188	188-200	30	M10
1610064	64-67	23	M8	1610201	201-213	30	M10
1610068	68-73	23	M8	1610214	214-226	30	M10
1610074	74-79	23	M8	1610227	227-239	30	M10
1610080	80-85	23	M8	1610240	240-252	30	M10
1610086	86-91	23	M8				

## **DESCRIPCIÓN:**

Abrazadera metálica formada por un tornillo sujeto por dos barriles macizos abrazados por una pletina con tres puntos de soldadura. Su sistema de sujeción está basado en un tornillo cabeza hexagonal que según se va apretando se va cerrando la abrazadera sobre sí misma. Tienen bordes redondeados y desbarbados para evitar cortes en los tubos y mangueras

## **MATERIALES:**

Acero al carbono.

## **RECUBRIMIENTO:**

Cincado

## **APLICACIONES:**

Se usan para la unión de tubos y así evitar la pérdida de cualquier líquido. Especialmente indicada en la agricultura y en la minería además de todo tipo de transportes de fluidos.

## **MEDIDAS:**

Según cuadro adjunto.

Debido a nuestro proceso de mejora continua, algunas dimensiones pueden variar ligeramente.

Si tiene interés consulte los datos concretos en el momento de la compra.

Nota: Hydrafix no se responsabiliza del mal uso de nuestros productos.