 <b>HYDRAFIX</b>	<b>FICHA TECNICA</b>	
<u><b>COLLARIN INTUMESCENTE</b></u> <u><b>AF INOX. EI 120/180</b></u>	<b>FECHA</b>	30/05/2018
	<b>REVISION</b>	28/10/2019
	<b>REFERENCIA</b>	<b>AFG</b>



**DESCRIPCIÓN:**

Collarín circular de acero inoxidable que aloja en su interior material intumescente. Estos collarines garantizan una protección de clase EI 120/180 para las paredes y los forjados atravesados por tuberías combustibles o metálicas con aislamiento combustible.

En caso de incendio la tubería plástica se destruye por el calor. Este calor provoca que el grafito del collarín expanda en su interior, tomando volumen y cerrando el hueco que deja la tubería destruida. De esta manera impedimos que el humo y la llama pase a otras plantas o locales.

**MATERIALES:**

Material de la Carcasa: Acero inoxidable brillante.

Material Intumescente: Firefill 30/50/100.

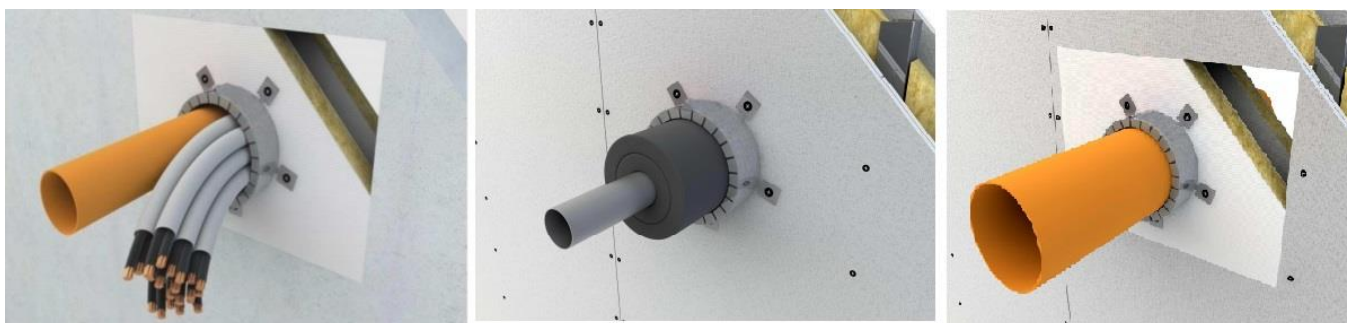
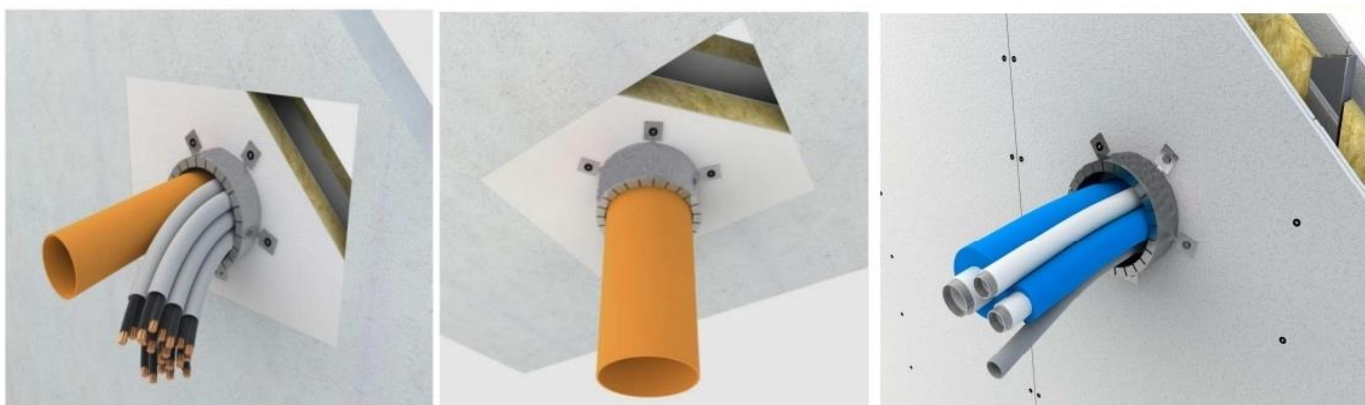
Libre Expansión: >20:1

Temperatura de activación.: 180°C

## APLICACIONES:

Los collarines han sido certificados sobre:

- \* Tuberías combustibles (PVC, PP, PE, ABS)
- \* Tuberías combustibles con una inclinación máxima de 45°.
- \* Tuberías combustibles con cables eléctricos.
- \* Tuberías metálicas con aislamiento combustible.



## **INSTALACION:**

1. Abrir el collarín y colocarlo alrededor de la tubería (lado expuesto al fuego).
2. Cerrar el collarín usando la lengüeta metálica.
3. Colocar el collarín de tal modo que pueda adherir a la pared/forjado.
4. Usar anclajes de acero (tamaño 8x60mm) sobre los forjados de hormigón y paredes de hormigón celular y emplear tacos autoroscantes de acero sobre las paredes de cartón-yeso.

## **MEDIDAS:**

Referencia	Ø Tubo	Altura (mm.)	Espesor Intumescente	Puntos fijación
AFG31M	30	30	8	3
AFG31A	40	30	8	3
AFG51B	50	50	8	4
AFG51C	63	50	8	4
AFG51D	80	50	8	4
AFG51E	90	50	8	4
AFG51O	100	50	8	4
AFG51F	110	50	8	4
AFG51G	125	70	12	4
AFG51N	140	70	12	5
AFG51H	160	70	12	5
AFG10I	200	100	20	5
AFG10L	250	100	20	5
AFG20P	315	200	24	5

## **RESISTENCIAS:**

Clase EI 180 (EN 1366-3) Forjado de hormigón celular.

Clase EI 120 (EN 1366-3) Pared de hormigón celular.

Clase EI 120 (EN 1366-3) Pared de cartón-yeso.

Clase EI 120 (EN 1366-3) Falso techo de fibra.

## **CERTIFICACIONES:**

**ETA 16/0891**

## **ADVERTENCIAS:**

Producto para uso profesional.

La parte intumescente contiene grafito y puede causar irritación a nivel de las manos y de los ojos. Se recomienda el uso de guantes durante la manipulación e instalación.

Debido a nuestro proceso de mejora continua, algunas dimensiones pueden variar ligeramente.

Si tiene interés consulte los datos concretos en el momento de la compra.