



ACCESORIOS
DE
POLIETILENO

TARIFA 2022

Los accesorios electrosoldables ATUSA son utilizados en la unión de tuberías de polietileno para el transporte de gas hasta 10 bares y de agua potable y fluidos hasta 16 bares de presión nominal.

Las principales aplicaciones son conducción de agua y gas, sistemas de riego, instalaciones industriales, acometidas de viviendas.

DATOS TÉCNICOS

Material:

La materia prima cumple con las exigencias de la EN 1555 y la EN 12201.

Tanto los productos de electrofusión como los de soldar a tope están hechos de PE 100-RC.

Especificación técnica de la materia prima:

Parámetros	Descripción	Unidad	Método test
Densidad	≥930	kg/m ³	ISO 1183
Índice de fluidez	de 0,2 a 1,4	g/10 min	EN ISO 1133
Tiempo de inducción a la oxidación	≥20	min	ISO 11357-1
Color	Negro		

Características geométricas:

Determinación de dimensiones según EN ISO 3126.

Todas las dimensiones de los accesorios cumplen los requisitos de la EN 1555 y la EN 12201.

Resistencia a la presión interna:

Gas:

Presión máxima operativa (MOP)

10 bar – SDR 11

6 bar – SDR 17

Agua:

PN 16 para SDR 11

PN 10 para SDR 17

Fusión:

La fusión puede realizarse:

- 1) Automáticamente (con lector de código de barras).
- 2) Manual (Introduciendo los datos de la etiqueta).
- 3) Los accesorios electrosoldables pueden soldar tubos PE 100, PE 100-RC y PE 80.

Marcado:

Datos	Descripción
Descripción	EN 12201 PN: EN 1555
Diámetro nominal del tubo	P.ej. 110
Material	P.ej. PE 100-RC
SDR del accesorio	SDR 11
SDR rango fusión	SDR 11 - SDR 17
Aplicaciones	gas/agua
Fecha de la fabricación	P.ej. 01/2021

ACCESORIOS ELECTROSOLDABLES

Los accesorios electrosoldables comercializados por ATUSA cuentan con las siguientes características:



1. La flecha indica el mes de fabricación y los dos dígitos a ambos lados indican el año.
2. Conectores de latón con diámetro estándar de 4.0 mm. y posibilidad de adaptadores para diámetro de 4.7 mm.
3. Placa de características: Indica el diámetro del fitting, material, SDR, uso (gas y agua).
4. Indicadores de soldadura: Permiten percibir visualmente si el proceso de soldadura se ha llevado a cabo de manera satisfactoria.
5. Espiral de calentamiento: Cubierto con material de PE que protege de daños durante la instalación del accesorio en una línea de tubería.
6. Etiqueta: Contiene información del tamaño y el diámetro del accesorio (el mismo que en la placa de características del apartado 3); número identificativo, un número único que lo diferencia y hace posible determinar la fecha exacta de fabricación y el lote del material del que ha sido fabricado; presión máxima de trabajo; tiempo de calentamiento y enfriamiento; voltaje (siempre 39.5 Volt.); SDR; código de barras, datos para las máquinas de soldadura equipadas con escáner; estándares con los que cumplen los accesorios.

INSTRUCCIONES DE MONTAJE



1. Medir el diámetro del tubo.



2. Escoger el accesorio adecuado.



3. Cortar el tubo de forma totalmente recta.



4. Medir la zona a rasar.



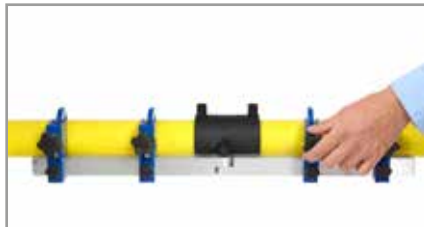
5. Rasar la zona de soldadura del tubo.



6. Limpiar la zona de soldadura con un líquido adecuado.



7. Marcar la profundidad de inserción del tubo.



8. Utilizar el alineador para evitar movimientos del tubo.



9. Leer el código de barras.



10. Seguir las instrucciones indicadas en la máquina.



11. Inicio de la soldadura.



12. Asegurarse de que los testigos de soldadura han subido.

IMPORTANTE: Usar una máquina bien calibrada y aplicar limpiadores recomendados.



MANGUITO

Ø			COD.	€
20	200	1	E2700020	3,90
25	200	1	E2700025	3,90
32	180	1	E2700032	4,15
40	120	1	E2700040	5,00
50	90	1	E2700050	6,10
63	50	1	E2700063	5,35
75	30	1	E2700075	10,25
90	20	1	E2700090	10,20
110	14	1	E2700110	13,30
125	20	1	E2700125	19,90
140	14	1	E2700140	27,10
160	12	1	E2700160	25,30
180	6	1	E2700180	49,95
200	6	1	E2710200	43,85
200	4	1	E2700200	49,25
225	4	1	E2710225	64,90
225	2	1	E2700225	75,10
250	2	1	E2710250	94,45
250	2	1	E2700250	102,85
280	2	1	E2710280	166,50
280	1	1	E2700280	193,05
315	2	1	E2710315	144,80
315	1	1	E2700315	163,90
355	2	1	E2710355	234,30
400	1	1	E2710400	270,25
450	1	1	E2710450	389,80

SDR 11

SDR 17



REDUCCIÓN

Ø			COD.	€
25/20	180	1	ER002520	7,45
32/20	180	1	ER003220	7,65
32/25	180	1	ER003225	8,00
40/25	120	1	ER004025	11,40
40/32	120	1	ER004032	9,50
50/25	100	1	ER005025	12,80
50/32	100	1	ER005032	11,05
50/40	90	1	ER005040	11,20
63/25	50	1	ER006325	12,65
63/32	50	1	ER006332	12,65
63/40	50	1	ER006340	12,80
63/50	50	1	ER006350	12,65
75/63	30	1	ER007563	19,30
90/63	20	1	ER009063	20,65
90/75	20	1	ER009075	23,85
110/63	12	1	ER011063	35,40
110/75	12	1	ER011075	29,80
110/90	12	1	ER011090	30,15
125/90	20	1	ER012590	54,20
125/110	20	1	ER125110	56,55
160/90	12	1	ER016090	64,20
160/110	12	1	ER160110	73,45
160/125	1	1	ER160125*	85,65
200/160	4	1	ER200160	129,40

* Reducción soldar a tope + manguitos EF.



CODO 90°

Ø			COD.	€
20	150	1	E0900020	10,25
25	150	1	E0900025	10,25
32	120	1	E0900032	10,25
40	60	1	E0900040	11,65
50	40	1	E0900050	15,05
63	25	1	E0900063	15,15
75	15	1	E0900075	22,05
90	12	1	E0900090	27,40
110	8	1	E0900110	36,55
125	1	1	E0900125	69,25
160	1	1	E0900160	118,30



CODO 45°

Ø			COD.	€
20	150	1	E0900020	10,25
25	150	1	E0900025	10,25
32	120	1	E0900032	10,25
40	60	1	E0900040	12,10
50	40	1	E0900050	15,05
63	25	1	E0900063	15,15
75	15	1	E0900075	26,25
90	12	1	E0900090	27,40
110	8	1	E0900110	36,55
125	1	1	E0900125	69,25
160	1	1	E0900160	118,30



Ø			COD.	€
140	1	1	E0900140	147,00
200	1	1	E0900200	271,95
250	1	1	E0900250	649,95
315	1	1	E0900315	1.067,10



Ø			COD.	€
140	1		E1200140	147,00
200	1		E1200200	301,15
250	1		E1200250	682,70
315	1		E1200315	1.139,40

RESTO DE MEDIDAS - CONSULTAR



TE

Ø		COD.	€
20/20	150 1	ET002020	11,40
25/25	140 1	ET002525	11,40
32/32	100 1	ET003232	11,95
40/40	60 1	ET004040	13,85
50/50	30 1	ET005050	17,90
63/63	20 1	ET006363	18,60
75/75	12 1	ET007575	26,20
90/90	12 1	ET009090	39,20
110/110	6 1	ET110110	49,05
125/125	6 1	ET125125	81,00
160/160	1 1	ET160160	128,15



Ø		COD.	€
200/200	1	ET200200	446,60
250/250	1	ET250250	852,80
315/315	1	ET315315	1.504,55



TE REDUCIDA

Ø		COD.	€
25/20	140 1	ET002520	11,40
32/20	100 1	ET003220	11,95
32/25	100 1	ET003225	11,95
40/25	60 1	ET004025	13,85
40/32	60 1	ET004032	13,85
50/25	30 1	ET005025	17,90
50/32	30 1	ET005032	17,90
50/40	30 1	ET005040	17,90
63/32	20 1	ET006332	18,60
63/40	20 1	ET006340	18,60
63/50	20 1	ET006350	18,60
75/63	7 1	ET007563	26,20
90/63	7 1	ET009063	39,20
90/75	8 1	ET009075	48,30
110/63	7 1	ET011063	49,05
110/75	10 1	ET011075	49,05
110/90	10 1	ET011090	49,05
160/90	4 1	ET016090	160,50
160/110	4 1	ET160110	160,50



TE DERIVACIÓN

Ø		COD.	€
63/32	30 1	E7016332	30,45
63/40	30 1	E7016340	30,50
63/50	20 1	E7016350	30,50
75/32	25 1	E7017532	31,00
75/63	20 1	E7017563	33,40
90/32	20 1	E7019032	31,75
90/63	15 1	E7019063	35,30
110/32	12 1	E7011132	32,60
110/63	10 1	E7011163	35,70
125/32	12 1	E7011232	35,70
125/63	10 1	E7011263	39,70
160/32	8 1	E7011632	47,20
160/63	8 1	E7011663	51,85



Ø		COD.	€
200/32	20 1	E7012032	67,60
200/63	20 1	E7012063	67,60
250/25	10 1	E7012525	77,10
250/32	10 1	E7012532	77,10
250/40	10 1	E7012540	77,10
250/50	10 1	E7012550	85,40
250/63	10 1	E7012563	85,40
315/25	10 1	E7013125	89,40
315/32	10 1	E7013132	89,40
315/40	10 1	E7013140	89,40
315/50	10 1	E7013150	109,40
315/63	10 1	E7013163	109,40



TAPÓN

Ø		COD.	€
20	200 1	E3000020	8,05
25	200 1	E3000025	8,25
32	150 1	E3000032	9,20
40	120 1	E3000040	9,70
50	80 1	E3000050	12,10
63	50 1	E3000063	15,50
75	30 1	E3000075	24,25
90	20 1	E3000090	28,65
110	14 1	E3000110	38,00
125	20 1	E3000125	53,80
140	14 1	E3000140	57,45
160	12 1	E3000160	70,55
200	4 1	E3000200*	157,00
225	1 1	E3000225*	194,10
250	1 1	E3000250*	292,55
280	1 1	E3000280*	469,10
315	1 1	E3000315*	523,15

* Cap de soldar a tope + manguito EF.


ABRAZADERA DE REPARACIÓN

Ø		COD.	€
63	45 1	E7000063	44,45
90	30 1	E7000090	47,25
110	20 1	E7000110	60,20
125	20 1	E7000125	65,50
160	15 1	E7000160	78,80
180	15 1	E7000180	85,20


TOMA EN CARGA

Ø		COD.	€
40/32	20 1	ETC04032	48,85
50/32	20 1	ETC05032	35,80
63/32	20 1	ETC06332	36,25
63/40	15 1	ETC06340	49,65
63/50	12 1	ETC06350	52,30
75/32	20 1	ETC07532	42,40
90/32	20 1	ETC09032	39,90
90/40	20 1	ETC09040	52,30
90/50	15 1	ETC09050	52,30
90/63	15 1	ETC09063	52,30
110/32	10 1	ETC11032	42,55
110/40	10 1	ETC11040	62,85
110/50	10 1	ETC11050	54,70
110/63	10 1	ETC11063	54,70
125/32	8 1	ETC12532	44,50
125/50	8 1	ETC12550	58,10
125/63	8 1	ETC12563	58,10



Ø		COD.	€
140/32	6 1	ETC14032	46,65
140/63	6 1	ETC14063	62,20
160/32	6 1	ETC16032	49,20
160/50	6 1	ETC16050	64,40
160/63	6 1	ETC16063	64,40
200/32	4 1	ETC20032	58,45
200/40	4 1	ETC20040	58,45
200/63	4 1	ETC20063	78,50


**TRANSICIÓN
LATÓN MACHO**


Ø		COD.	€
20 x 1/2"	100 1	ERM00203	20,80
25 x 3/4"	100 1	ERM00254	21,70
32 x 1"	50 1	ERM00325	24,75
40 x 1 1/4"	50 1	ERM00406	37,70
50 x 1 1/2"	20 1	ERM00507	43,00
63 x 2"	30 1	ERM00638	50,35
75 x 2 1/2"	10 1	ERM0075A	104,30
90 x 3"	5 1	ERM0090B	131,40
110 x 4"	2 1	ERM0110D	219,80
125 x 4"	2 1	ERM0125D	255,85


**TRANSICIÓN
LATÓN HEMBRA**

Ø		COD.	€
20 x 1/2"	100 1	ERH00203	18,60
25 x 3/4"	98 1	ERH00254	19,10
32 x 1"	50 1	ERH00325	26,70
40 x 1 1/4"	50 1	ERH00406	37,55
50 x 1 1/2"	20 1	ERH00507	52,00
63 x 2"	30 1	ERH00638	70,95
75 x 2 1/2"	10 1	ERH0075A	118,80
90 x 3"	5 1	ERH0090B	168,95
110 x 4"	4 1	ERH0110D	214,65
125 x 4"	2 1	ERH0125D	243,00




TRANSICIÓN PE / METAL

Ø		COD.	€
25/20	1	ETM02520	16,10
32/25	1	ETM03225	23,80
40/32	1	ETM04032	29,15
50/40	1	ETM05040	40,65
63/50	1	ETM06350	54,90
75/65	1	ETM07565	67,60




TRANSICIÓN INYECTADA PE / METAL

Ø		COD.	€
25/20	1	ETA25020	16,10
32/25	1	ETA32025	23,75
63/50	1	ETA63050	55,00



VÁLVULA PE

Ø		COD.	€
25	1	EVAL0025	115,10
32	1	EVAL0032	115,10
40	1	EVAL0040	115,10
50	1	EVAL0050	215,10
63	1	EVAL0063	219,85
75	1	EVAL0075	272,70
90	1	EVAL0090	292,35
110	1	EVAL0110	389,55
125	1	EVAL0125	480,20
160	1	EVAL0160	1.073,50



LLAVE DE MANIOBRA PARA VÁLVULA PE

COD.	€
ELLV6011	74,60

Para la apertura y cierre de nuestra válvula de PE.
Regulación de 600 a 1100 mm.

ACCESORIOS PARA SOLDAR A TOPE



Los accesorios de soldadura a tope comercializados por ATUSA cuentan con las siguientes características:

Accesorios según la UNE-EN 1555-3 y la UNE-EN 12201-3.

Fabricados en SDR 11 y SDR 17.

Color negro.

Dimensiones según la UNE-EN ISO 3126.

Utilizados en la unión de tuberías de polietileno en conducciones de agua, gas, sistemas de riego, instalaciones industriales, acometidas de viviendas.

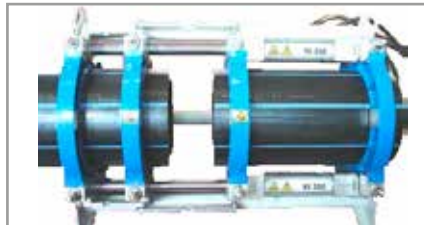
La fusión se puede realizar de manera automática o manual.

Los accesorios para soldar a tope pueden soldarse a tubos PE 100, PE 100-RC y PE 80, de SDR 9 a SDR 17.

INSTRUCCIONES DE MONTAJE



1. Emplazar el equipo de soldar a tope. Caso necesario, por lluvia, frío o viento, montar una tienda o similar.



2. Colocar y alinear en la máquina los tubos o accesorios de PE.



3. Refrentar los tubos hasta que se limpie totalmente su superficie transversal.



4. Eliminar virutas sin tocar con las manos la superficie refrentada.



5. Comprobar alineación, controlando el paralelismo entre los extremos de los tubos a soldar (tolerancia máxima 0,5 mm) y controlando la desalineación (tolerancia máxima 10% del espesor del tubo).



6. Limpiar las caras de la placa de soldar con isopropanol (alcohol). Comprobar con un termómetro de contacto que la temperatura de la placa esté entre 210-225 °C. Comprobar la presión de arrastre y anotar en la ficha de soldadura. Calcular p_1 , la presión para la formación del bordón inicial (presión de soldadura tabulada + presión de arrastre) y anotar en la ficha.



7. Poner la placa entre los tubos a soldar y presionar sus extremos a la placa, a la presión calculada p_1 , hasta formar un bordón inicial uniforme y de altura h . Reducir la presión a $p_2=10\%p_1$, para el calentamiento.



8. Pasado el tiempo de calentamiento t_2 (tabulado en cada máquina), separar los tubos de la placa. Retirar la placa y unir rápidamente los extremos de los tubos en un tiempo máximo t_3 .




9. Aumentar progresivamente la presión (rampa de presión) desde cero a la presión requerida p_1 , en un tiempo t_4 y mantenerla durante un tiempo t_5 . Dejar enfriar la soldadura en esta posición sin quitar la presión p_1 ni aflojar las abrazaderas. Pasado el tiempo de enfriamiento aflojar las abrazaderas y retirar el tubo de la máquina.

Nota: El instalador debe cumplir los parámetros de soldadura indicados en el manual técnico de la máquina.



PORTABRIDAS


DN		COD.	€
25	1	EPB11025	4,30
32	1	EPB11032	5,40
40	1	EPB11040	6,15
50	1	EPB11050	7,30
63	1	EPB17063	5,35
63	1	EPB11063	7,30
75	1	EPB17075	8,35
75	1	EPB11075	9,50
90	1	EPB17090	11,05
90	1	EPB11090	11,90
110	1	EPB17110	12,45
110	1	EPB11110	13,60
125	1	EPB17125	18,25
125	1	EPB11125	18,85
140	1	EPB11140	29,50
160	1	EPB17160	24,80
160	1	EPB11160	28,40
180	1	EPB17180	37,90
180	1	EPB11180	62,40
200	1	EPB17200	40,80
200	1	EPB11200	50,50
225	1	EPB17225	45,90
250	1	EPB17250	58,85
250	1	EPB11250	78,95
280	1	EPB17280	105,40
315	1	EPB17315	114,80
315	1	EPB11315	128,75

SDR 11

SDR 17



CODO 90°

DN		COD.	€
32	1	W0900032	4,10
40	1	W0900040	5,35
50	1	W0900050	6,70
63	1	W1790063	8,85
63	1	W0900063	9,60
75	1	W1790075	12,90
75	1	W0900075	13,25
90	1	W1790090	15,70
90	1	W0900090	19,00
110	1	W1790110	25,90
110	1	W0900110	27,90
125	1	W1790125	45,30
125	1	W0900125	51,60
140	1	W0900140	68,95
160	1	W1790160	57,85
160	1	W0900160	68,95
180	1	W1790180	69,85
180	1	W0900180	79,45
200	1	W1790200	90,60
200	1	W0900200	110,15
225	1	W1790225	106,85
225	1	W0900225	123,55
250	1	W1790250	241,15
250	1	W0900250	268,10
280	1	W1790280	313,20
280	1	W0900280	348,20
315	1	W1790315	433,35
315	1	W0900315	481,65

SDR 11

SDR 17



CODO 45°

DN		COD.	€
32	1	W1200032	6,60
40	1	W1200040	8,25
50	1	W1200050	9,35
63	1	W1712063	13,15
63	1	W1200063	13,15
75	1	W1712075	15,60
75	1	W1200075	15,60
90	1	W1712090	16,15
90	1	W1200090	19,45
110	1	W1712110	20,95
110	1	W1200110	27,60
125	1	W1712125	41,05
125	1	W1200125	62,90
160	1	W1712160	57,85
160	1	W1200160	72,80
180	1	W1712180	70,10
180	1	W1200180	79,15
200	1	W1712200	84,60
200	1	W1200200	97,50
225	1	W1712225	115,45
225	1	W1200225	128,35
250	1	W1712250	223,55
250	1	W1200250	261,35
280	1	W1712280	371,50
280	1	W1200280	433,35
315	1	W1712315	476,05
315	1	W1200315	539,70

SDR 11

SDR 17

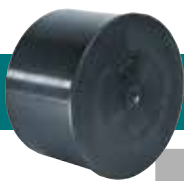


TE

DN		COD.	€
90/90	1	WT170090	24,40
90/90	1	WT090090	26,30
110/110	1	WT170110	32,25
110/110	1	WT110110	39,30
125/125	1	WT170125	66,90
125/125	1	WT125125	66,95
160/160	1	WT170160	95,75
160/160	1	WT160160	112,30
200/200	1	WT170200	206,45
225/225	1	WT170225	269,80
250/250	1	WT170250	342,15
315/315	1	WT170315	663,55

SDR 11

SDR 17



CAP

Ø		COD.	€
63	1	W3000063	4,15
75	1	W3000075	7,35
90	1	W3000090	9,15
110	1	W3000110	15,55
125	1	W3000125	18,85
140	1	W3000140	31,15
160	1	W3000160	34,25



REDUCCIÓN CONCÉNTRICA

Ø		COD.	€
75/63	1	WR075063	10,35
90/63	1	WR090063	15,45
90/75	1	WR090075	15,45
110/63	1	WR011063	18,05
110/75	1	WR011075	18,05
110/90	1	WR011090	18,05
125/90	1	WR012590	31,45
125/110	1	WR125110	31,50
140/110	1	WR140110	45,55
140/125	1	WR140125	45,25
160/90	1	WR016090	32,50
160/110	1	WR160110	33,50
160/125	1	WR160125	54,15
160/140	1	WR160140	60,95
200/160	1	WR200160	86,15
250/160	1	WR250160	187,20
250/200	1	WR250200	158,30

MÁQUINAS SOLDADORAS - ELECTROSOLDABLE

RANGO 20 - 160 mm.



COD.

EMQ20160

RANGO 20 - 315 mm.



COD.

EMQ20315

RANGO 20 - 500 mm.



COD.

EMQ20500

CARACTERÍSTICAS	EMQ20160	EMQ20315	EMQ20500
Válido para tubos de	20 - 160 mm.	20 - 315 mm.	20 - 500 mm.
Rango de voltaje	8 ± 48V.	8 ± 48V.	8 ± 48V.
Embalaje	Bolsa	Caja aluminio	Caja aluminio
Lector de código de barras	Scanner	Scanner	Scanner
Impresora	Bajo demanda	Bajo demanda	Bajo demanda
Tensión de red	230 V 50/60 Hz.	230 V 50/60 Hz.	230 V 50/60 Hz.
Potencia máxima absorbida	2.000 W.	4.000 W.	6.400 W.
Intensidad de corriente eléctrica (Amperios)	80 A.	100 A.	120 A.
Puertos exteriores	USB, R232	USB, R232	USB, R232
Memoria (Trabajos)	350	500	4.000
Tipo de protección	IP 54	IP 54	IP 54
Longitud de cable	3 metros	3 metros	3 metros
Dimensiones	200x250x210 mm.	240x220x240 mm.	520x435x230 mm.
Peso	7 Kg.	15 Kg.	18 Kg.
P.V.P. €	2.380,00	3.759,00	5.419,00

MÁQUINAS SOLDADORAS - SOLDADURA A TOPE
RANGO 40 - 160 mm.


COD.
BASIC 160

RANGO 75 - 250 mm.


COD.
BASIC 250

RANGO 90 - 315 mm.


COD.
BASIC 315

CARACTERÍSTICAS	BASIC 160	BASIC 250	BASIC 315
Materiales	HDPE, PP, PP-R, PVDF Para otros materiales consultar	HDPE, PP, PP-R, PVDF Para otros materiales consultar	HDPE, PP, PP-R, PVDF Para otros materiales consultar
Alimentación	230 V Monofásica 50/60 Hz	230 V Monofásica 50/60 Hz	230 V Monofásica 50/60 Hz
Potencia total absorbida	3000 W	4200 W	5050 W
Temperatura de ejercicio	180° C - 280° C	180° C - 280° C	180° C - 280° C
Temperatura ambiente de uso	-10° C - 40° C	-10° C - 40° C	-10° C - 40° C
Tiempo en que se alcanza temperatura de uso	<20	<20	<20
Memoria	4.000 ciclos	4.000 ciclos	4.000 ciclos
Ajustes personalizados	50 personalizaciones	50 personalizaciones	50 personalizaciones
Wi-Fi ready	App "SET & GO PRO"	App "SET & GO PRO"	App "SET & GO PRO"
Dimensión cuerpo alineador (A x L x H)	606 x 365 x 375 mm.	850 x 470 x 400 mm.	981 x 586 x 520 mm.
Dimensión unidad electrohidráulica (A x L x H)	585 x 384 x 463 mm.	585 x 384 x 463 mm.	585 x 384 x 463 mm.
Peso cuerpo alineador	32 kg.	63 kg.	86 kg.
Peso composición estándar	88 kg.	132 kg.	174 kg.

CONSULTAR PRECIOS Y DISPONIBILIDAD.

ACCESORIOS

RASCADOR AUTOMÁTICO



DIMENSIONES	COD.	€
75 - 180 mm.	ERAAU075	1.514,10
140 - 400 mm.	ERAAU140	2.558,85

ALINEADOR ELECTROSOLDABLE



DIMENSIONES	COD.	€
20 - 63 mm.	EALI2063	811,15
63 - 225 mm.	EAL63225	874,90
125 - 500 mm.	EALDO125	2.019,15
125 - 500 mm.	EALTR125	2.617,25

RASCADOR TURBO



DIMENSIONES	COD.	€
32 mm.	ERATU032	316,90
40 mm.	ERATU040	351,50
50 mm.	ERATU050	381,80
63 mm.	ERATU063	381,80

PRENSA MANUAL



DIMENSIONES	COD.	€
20 - 90 mm.	EPM02090	312,55

PRENSA HIDRÁULICA



DIMENSIONES	COD.	€
90 - 225 mm.	EPH90225	2.116,50

MARCADOR DE TUBO



COD.	€
EMARCADO	13,45

RASCADOR DE TUBO



DIMENSIONES	COD.	€
40 mm.	ERASC037	22,20
62 mm.	ERASC062	26,90

TOALLITAS LIMPIADORAS (100 unidades)



COD.	€
ETISSUE1	37,35

LLAVE PARA TOMA EN CARGA



COD.	€
ELLAVTOM	Consultar

LÍQUIDO LIMPIADOR (1 litro)



COD.	€
ELIFOXIT	21,25

CORTADOR DE TUBO



DIMENSIONES	COD.	€
6 - 76 mm.	ECORT006	256,30
50 - 140 mm.	ECORT050	329,85
100 - 160 mm.	ECORT100	413,10
180 - 315 mm.	ECORT180	2.237,60



ATUSA GRUPO EMPRESARIAL S.A.

Polígono Industrial ATUSA - Agurain
01200 SALVATIERRA - Álava - **ESPAÑA**

Tel. +34 945180000

comercial@atusagroup.com

www.atusagroup.com