

NETWELL
hidroten[®]

Sistemas y Tecnología del agua / Water System Technology

Enlace PE-PVC Transición

ÚNICO ^{um}
en el mercado

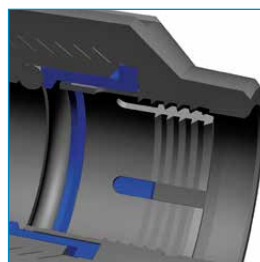
1 solo
producto
que une de forma directa
2 sistemas



www.hidroten.es
export@hidroten.es
tecnico@hidroten.es

032-32-40
063-63-75

ACC. PARA TUBERÍAS DE POLIETILENO

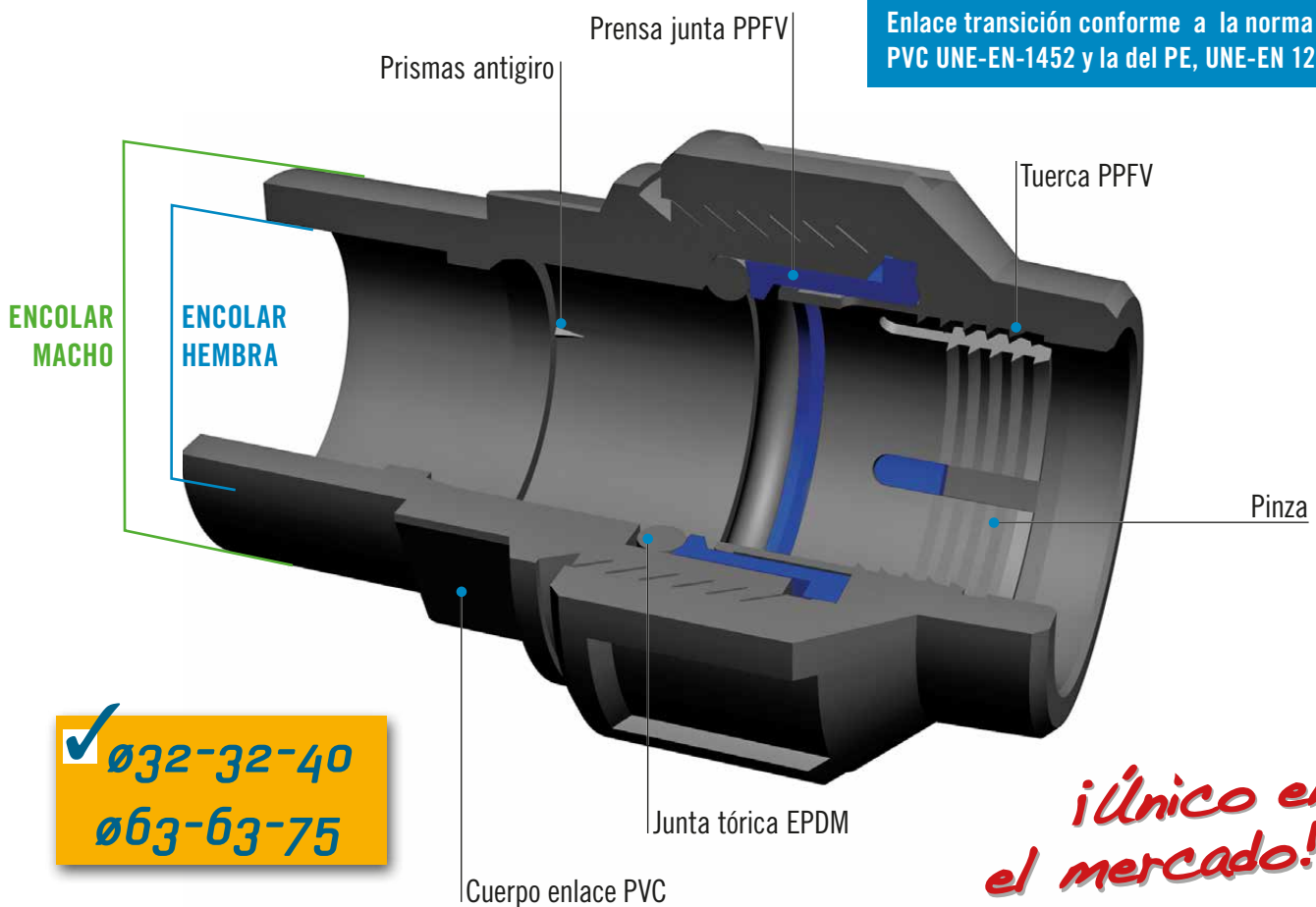


HIDROTEN incluye dentro de su amplia gama de accesorios para tubería de PE, el **ENLACE TRANSICIÓN PE-PVC**. Es un enlace que permite la unión directa de tuberías de PE y PVC, reduciendo el número de uniones y conforme a las normas UNE-EN 1452 y UNE-EN 12201.

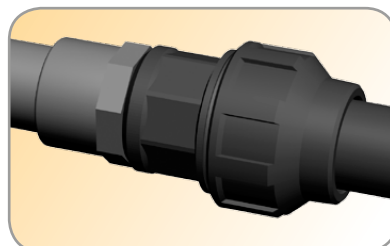


■ El Enlace Transición PE-PVC es un enlace de compresión con la particularidad de tener el cuerpo realizado en PVC, lo cual le permite ser encolado directamente, reduciendo de esta forma el número de accesorios necesarios y aportando la mayor seguridad al reducir el número de uniones. Se eliminan las uniones roscadas, ahorrando tiempo y dinero al no necesitar teflón y ofrecer las máximas garantías de estanqueidad.

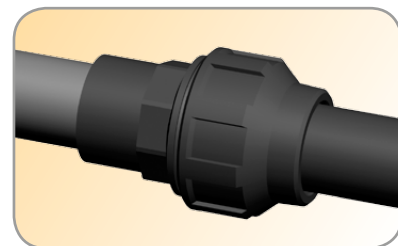
- Unión totalmente directa.
- Unión sin teflón.
- Materiales con alta resistencia a los rayos UV.
- Presión nominal 16 bar.
- Máxima fiabilidad.
- Gran operatividad en la instalación.



Funcionamiento
enlace
transición
PE-PVC



Transición tradicional. Mediante un terminal rosca macho de PVC y un manguito mixto hembra. Dos accesorios y una unión roscada.



Transición directa. Mediante un único accesorio, el ENLACE TRANSICIÓN PE-PVC, además evitamos el uso de teflón.

