

hidroten®

NETWELL
SYSTEM

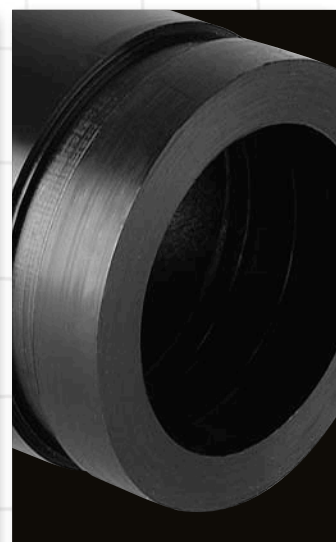
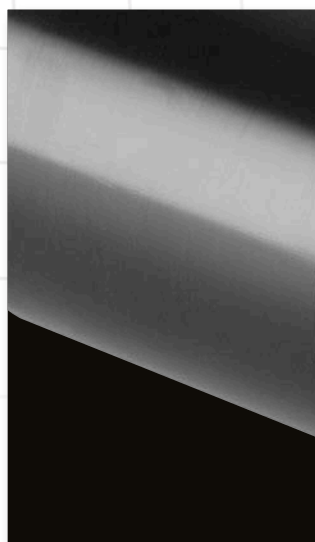
Sistemas y Tecnología del agua / Water System Technology



FAMILIA 10N



ENLACE NETVITC®



El sistema Netvitc® ha sido desarrollado y fabricado con el fin de ofrecer al instalador una gama básica en materiales plásticos de bridas y enlaces que aportasen unas ventajas en cuanto a comodidad de instalación y versatilidad de uso con tubos de diferentes materiales.

Compatible con el sistema ranurado, el enlace Netvitc® permite unirse a distintos elementos; válvulas de retención, contadores, filtros, etc, gracias a su amplia gama de manguitos encolar, polietileno, rosca hembra y tapones, todos fabricados en inyección directa PVC y PE.



CARACTERÍSTICAS ENLACE NETVITC®

- Accesorios dirigidos especialmente a los sectores de agricultura, piscinas e industria.
- Accesorios en PVC y PE 100.
- Bridas en PA.
- Dimensionados para proporcionar una máxima resistencia al uso y apriete.
- Perfecto ensamblaje con los manguitos.
- Juntas en EPDM.
- En función a la presión interna, la junta Netvitc®, reacciona con un sellado que aumenta según la presión se eleve. La configuración de la junta Netvitc® asegura un perfecto ajuste con sus encajamientos y ranuras, logrando mediante su elasticidad aumentar la acción de sellado.
- Sistema polivalente, capaz de unir diferentes materiales y elementos de unión, protección y maniobra.
- Compatible sistema ranurado.
- PN 10 bar, 145 PSI. Ø50 a 110.
- PN 10 bar, 145 PSI. Ø160 en PE.
- PN 6 bar, 87 PSI. Ø160 a 200 en PVC.

SECUENCIA DE MONTAJE (modelo encolar)



1. El proceso de montaje se inicia a posteriori del encolado y perfecto fraguado del tubo con una de las partes del enlace.



2. Lubrificar el relieve del accesorio donde irá encajada la junta.



3. Introducir la junta Netvitc® hasta el tope.



4. Introducir el otro enlace hasta que haga tope con el otro y centrar la junta.



5. Colocar una parte de la brida y presentar la tornillería.



6. Colocar la otra parte de la brida, colocar arandelas, tornillos y proceder a su apriete de modo alternativo y progresivo.

DATOS TÉCNICOS

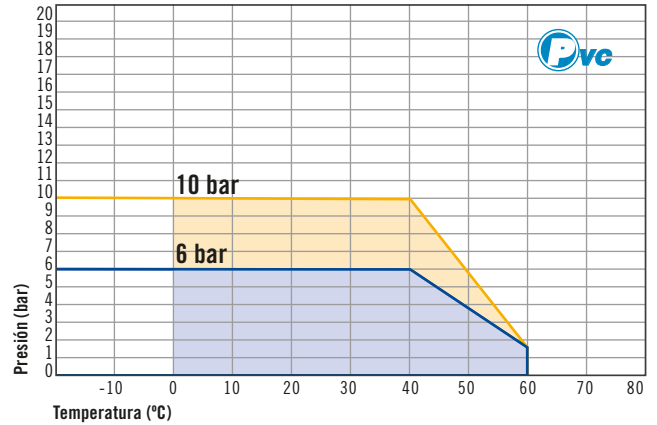
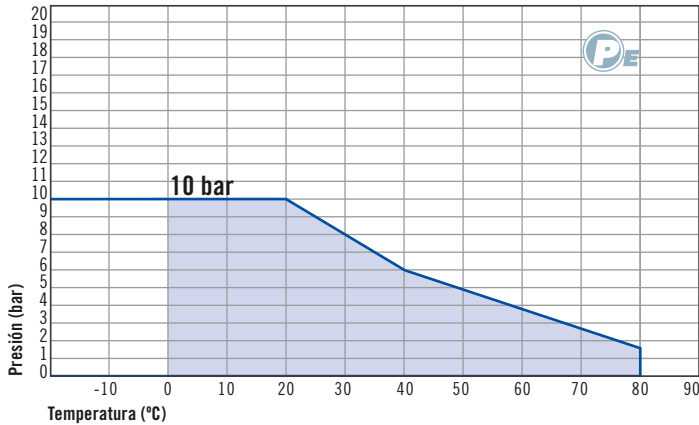


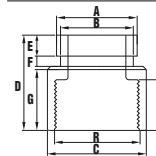
Tabla de presiones nominales para la familia 10N

	Presión nominal en bar	Presión nominal PSI
∅50 a 110	PN10	145
∅160 PE	PN10	145
∅160 a 200 PVC	PN6	87



85

Salida rosca hembra

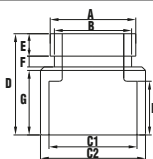


CÓDIGO	∅ BRIDA	PESO GRS.	A	B	C	D	E	F	G	H	R
10N006	50	96	48	45	63	66	16	8	40	31	1 1/2"
10N007	63	169	61	56	75	72	16	8	48	34	2"
10N009	90	335	89	83	110	88	16	11	62	46	3"
10N010	110	630	116	110	131	105	16	11	77	43	4"



86

Salida encolar

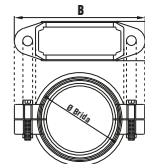


CÓDIGO	∅ BRIDA	PESO GRS.	A	B	C1-C2	D	E	F	G	H
10N016	50	91	48	45	50-63	66	16	8	40	31
10N017	63	143	61	56	63-75	72	16	8	48	38
10N019	90	314	89	81	90-110	88	16	11	61	51
10N020	110	610	116	110	110-125	105	16	11	77	61
10N023	160	1.265	166	160	160	130	16	11	103	86



87

Brida Netvitc®

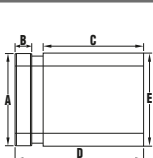


CÓDIGO	∅ BRIDA	PESO GRS.	B	C
10N031	50	210	121	50
10N032	63	285	132	50
10N033	75	355	148	50
10N034	90	420	163	49
10N035	110	580	200	54
10N038	160	1.050	272	54
10N039	200	1.280	310	62



542

Manguito transición PE-Netvitc®

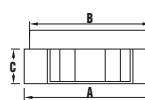


CÓDIGO	∅ BRIDA	PESO GRS.	A	B	C	D	E
10N086	50	46	48	16	56	80	50
10N087	63	89	61	16	89	113	63
10N089	90	175	89	16	91	118	90
10N090	110	320	116	16	100	128	110
10N093	160	740	166	16	122	149	160



441

Tapón Netvitc®



CÓDIGO	∅ BRIDA	PESO GRS.	A	B	C
10N076	50	54	48	45	16
10N077	63	82	61	56	16
10N079	90	155	89	83	16
10N080	110	216	116	110	16
10N083	160	440	166	160	16

HIDROTEN,S.A.

Polig. I. Plá Vallonga, c/ 7
03006 ALICANTE (España)
Telf. 965 11 42 82
Fax: 965 11 48 62

I INTERNACIONALES I

Telf. +34 965 11 42 82
Fax: +34 965 11 48 62
Telf. Información Técnica:
+34 966 105 888

I E-MAILS I

comercial@hidroten.es
export@hidroten.es
administracion@hidroten.es
tecnico@hidroten.es
publicidad@hidroten.es
prescripcion@hidroten.es

<http://www.hidroten.es>

