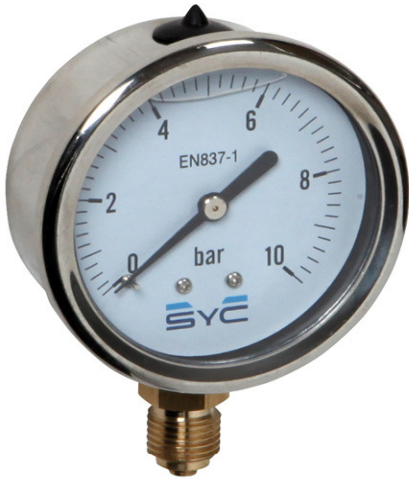


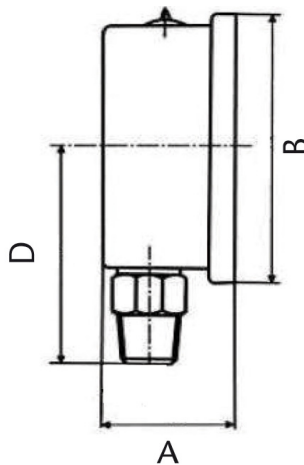
# SYC 430 MANOMETRO CON GLICERINA Ø 63

## CARACTERISTICAS BASICAS



**Manometro con glicerina Ø 63**  
 Caja de acero inoxidable AISI 304  
 Interiores y racor en latón  
 Rosca macho de 1/4"  
 Conexión inferior, radial  
 Garantizada para agua y aire

## DIMENSIONES y COMPONENTES



MEDIDA	CODIGO	DIMENSIONES (mm)			Pcs / caja P	Pcs / caja G
		A	B	D		
0 - 2	VS430002	30	68	55	1	50
0 - 4	VS430004	30	68	55	1	50
0 - 6	VS430006	30	68	55	1	50
0 - 10	VS430010	30	68	55	1	50
0 - 16	VS430016	30	68	55	1	50
0 - 25	VS430025	30	68	55	1	50
0 - 60	VS430060	30	68	55	1	50
0 - 100	VS430100	30	68	55	1	50

Nota : debido al constante desarrollo de nuestros productos, los datos suministrados pueden ser alterados sin previo aviso.