

ACCESORIOS JUNTA ELÁSTICA

Slide System

INTRODUCCIÓN

La inclusión de accesorios con sistema SLIDE System, con unión mediante junta elástica, amplía y complementa la extensa gama de accesorios PVC de Hidroten.

Los accesorios con sistema SLIDE facilitan un montaje más rápido gracias a su junta elástica y ofrecen las mismas garantías que los accesorios de PVC de Hidroten, añadiendo las ventajas de una puesta en carga más rápida y de la posibilidad de reutilización.

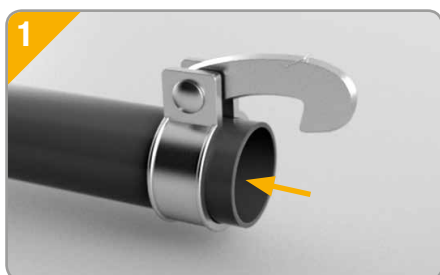
El SISTEMA SLIDE es un sistema de montaje rápido, basado en una junta perimetral que garantiza una perfecta estanqueidad y facilita la instalación, aportando una agilidad superior a los accesorios de PVC convencionales.



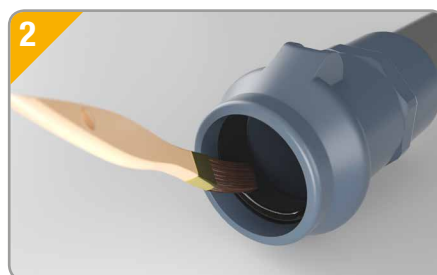
www.hidroten.es
comercial@hidroten.es
export@hidroten.es
publicidad@hidroten.es

S.A.T.C.
 Servicio Atención Técnica Comercial
 Tlf. (+34) 966 105 888

INSTRUCCIONES DE MONTAJE



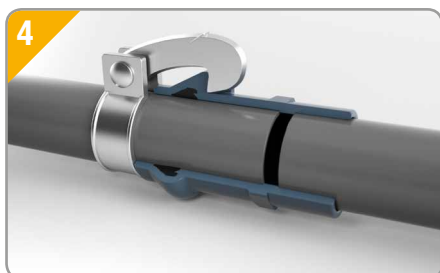
1. Colocar la abrazadera de fijación en el tubo: previamente habremos limpiado el tubo para no dañar la junta en el montaje.



2. Lubricar la junta: conseguiremos un montaje más sencillo y evitaremos dañar la junta.



3. Presentar e introducir el tubo con cuidado para no pellizcar la junta.



4. Llegar con el tubo hasta el tope: garantizaremos la estanqueidad de la unión.



5. Colocar el gancho en el alojamiento de manguito SLIDE: con esto tendremos una unión estanca y a la vez desmontable y resistente.



6. La abrazadera de fijación nos aporta resistencia a los esfuerzos: complementando la estanqueidad que da la junta.