

NETWELL
hidroten[®]

Sistemas y Tecnología del agua / Water System Technology

Novedad

Válvula de mariposa Implex

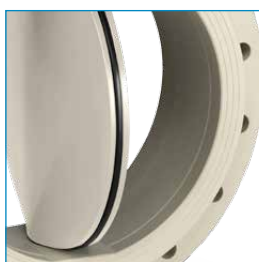


www.hidroten.es
export@hidroten.es
tecnico@hidroten.es

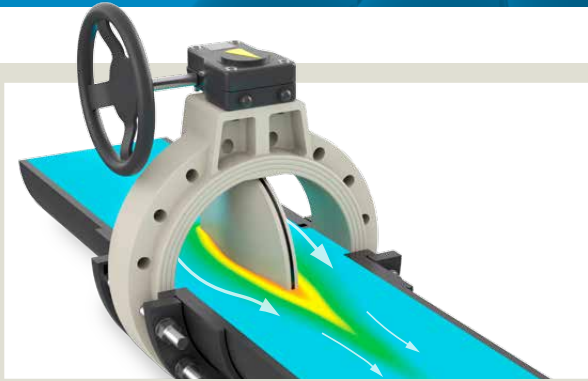
PN 6
Ø400

WRAS
WATER REGULATORY AUTHORITY CERTIFIED

VÁLVULAS DE MARIPOSA



Hidroten amplía su gama de **válvulas de mariposa** con la **medida de Ø400**, siendo el único fabricante nacional en producirla. Se trata de una válvula realizada en PPR con certificación WRAS, con eje de acero inoxidable A-2 y totalmente mecanizada para ofrecer las máximas garantías de funcionamiento. El cual será siempre suave gracias a su manorreductor y a su sistema de **junta alojada en la mariposa** que aporta un par de maniobra más bajo y estable que otros sistemas.

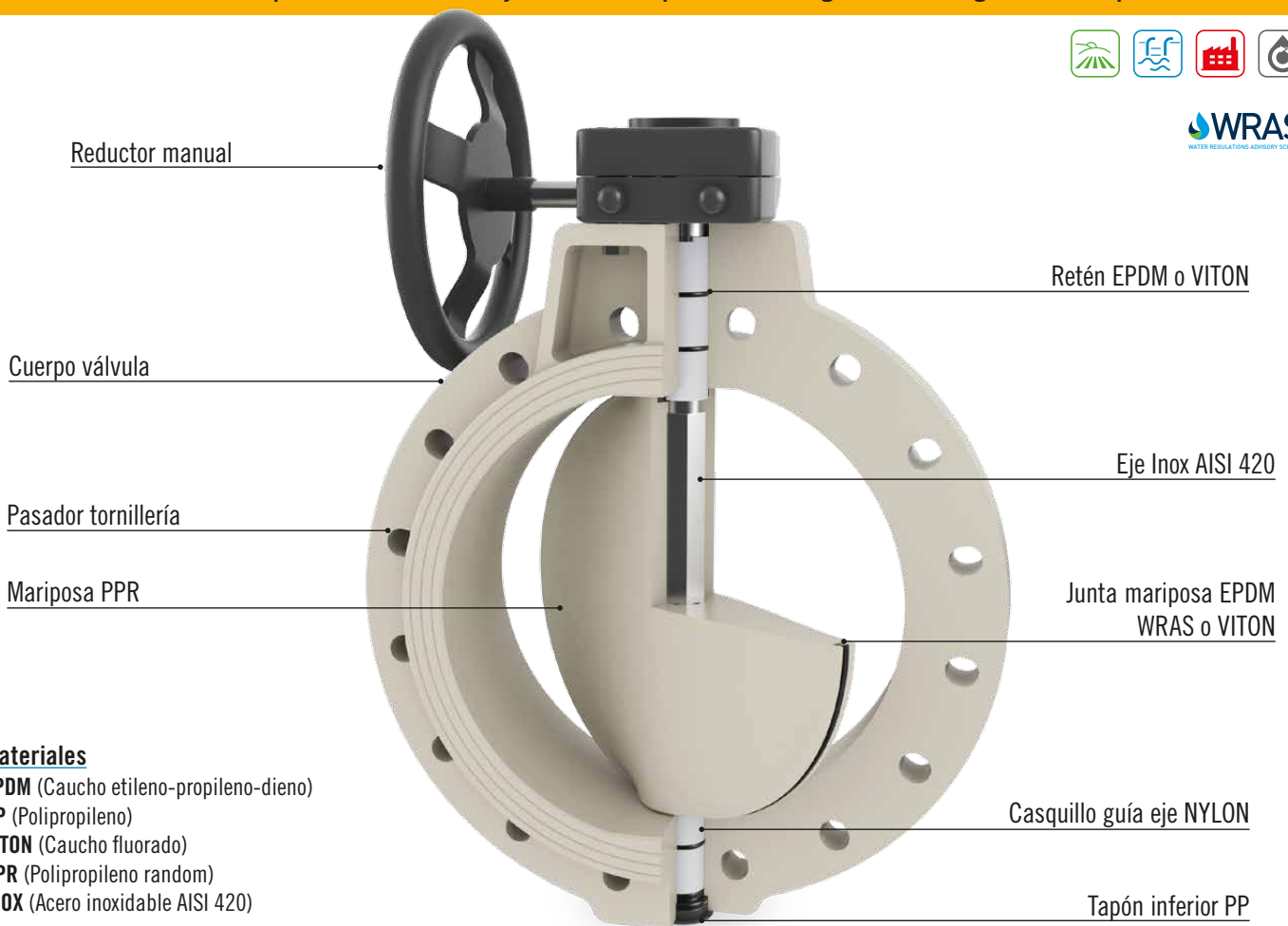


■ La mariposa de la nueva válvula de Ø400 ha sido **diseñada para reducir al máximo las turbulencias** del fluido al circular a través de la válvula. Para ello se ha optado por una **sección elíptica** especialmente optimizada y una **superficie totalmente lisa**. Esta configuración permite obtener una muy **baja pérdida de carga** lo cual aporta importantes **ahorros en bombes**, y **evita la cavitación**, aumentando la vida útil de la instalación y su seguridad.

- Montaje directo de actuadores. ■ Refuerzo perimetral. ■ PN 6 en Ø400. ■ Mariposa con diseño elíptico, optimizado hidrodinámicamente para evitar cavitación y minimizar las pérdidas de carga. ■ Junta integrada en mariposa.



WRAS
WATER REGULATING ADVISORY SCHEME

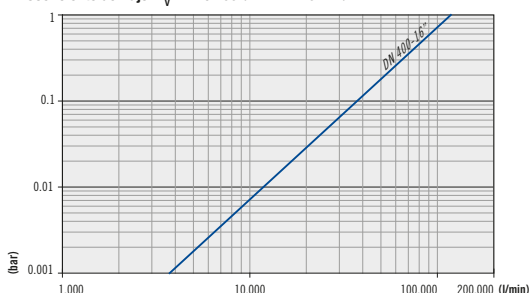


Materiales

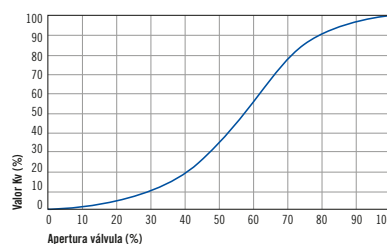
- EPDM (Caucho etileno-propileno-dieno)
- PP (Polipropileno)
- VITON (Caucho fluorado)
- PPR (Polipropileno random)
- INOX (Acero inoxidable AISI 420)

PÉRDIDAS DE CARGA

Coefficiente de flujo. $K_v = 118.400 \text{ l/min} = 7.104 \text{ m}^3/\text{h}$



CURVAS CARACTERÍSTICAS DE FLUJO



CURVA PRESIÓN TEMPERATURA

